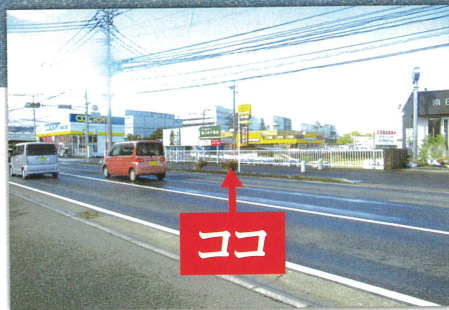
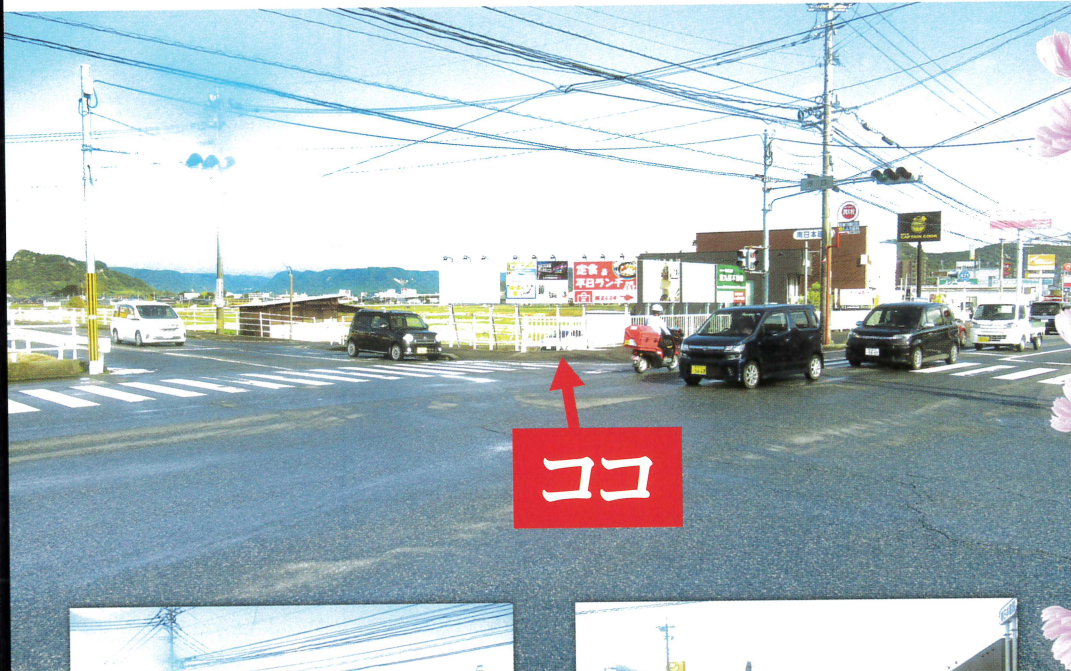


# 霧島市国分

生活雑貨プレジール  
丸亀さんの斜前

商業地の中央で道路も三方あります 店舗・事務所・  
間口が 29.3m マンション用地



# 霧島市霧島 「別荘」の見学会

星野リゾート  
界霧島さんから徒歩15分

12/2(土) 3(日)  
12:00 ~ 17:00



リフォーム済  
新しい日常が  
始まりつつあります。

## 概要

- 所在地 / 霧島市霧島田口字霧島山
- 土地面積 / 999㎡(302坪)
- 建物面積 / 1F 66.24㎡(20.6坪)  
2F 69.56㎡(21.0坪)
- 用途地位 / 無指定
- 地目 / 山林
- 下水道 / 排水路有
- 築年月 / 平成6年3月30日
- 構造 / 木造スレート葺2階建
- 小学校 / 霧島小学校から4.8km
- 中学校 / 霧島中学校から8.5km
- 交通 / JR霧島神宮駅から9.4km
- 現況 / 空家
- 取引態様 / 売主

1,150万円 (税込)

## 概要

- 所在地 / 霧島市国分野口東
- 土地面積 / 393㎡(118坪)
- 用途地位 / 第1種住居地域  
近隣商業地域
- 地目 / 雑種地
- 下水道 / 排水路有
- 小学校 / 天降川小学校から2km
- 中学校 / 舞鶴中学校から1.6km
- 交通 / バス ソニー国分まで300m
- 現況 / 看板は別
- 取引態様 / 売主

事業用借地でも可能

3,540万円



創業52年 街づくり  
株式会社 南九州不動産  
志布志市志布志町志布志3-3-5

E-mail info@minamikyusyu.jp  
TEL 099-473-1000



080-9060-8582



とがり  
(担当) 尖